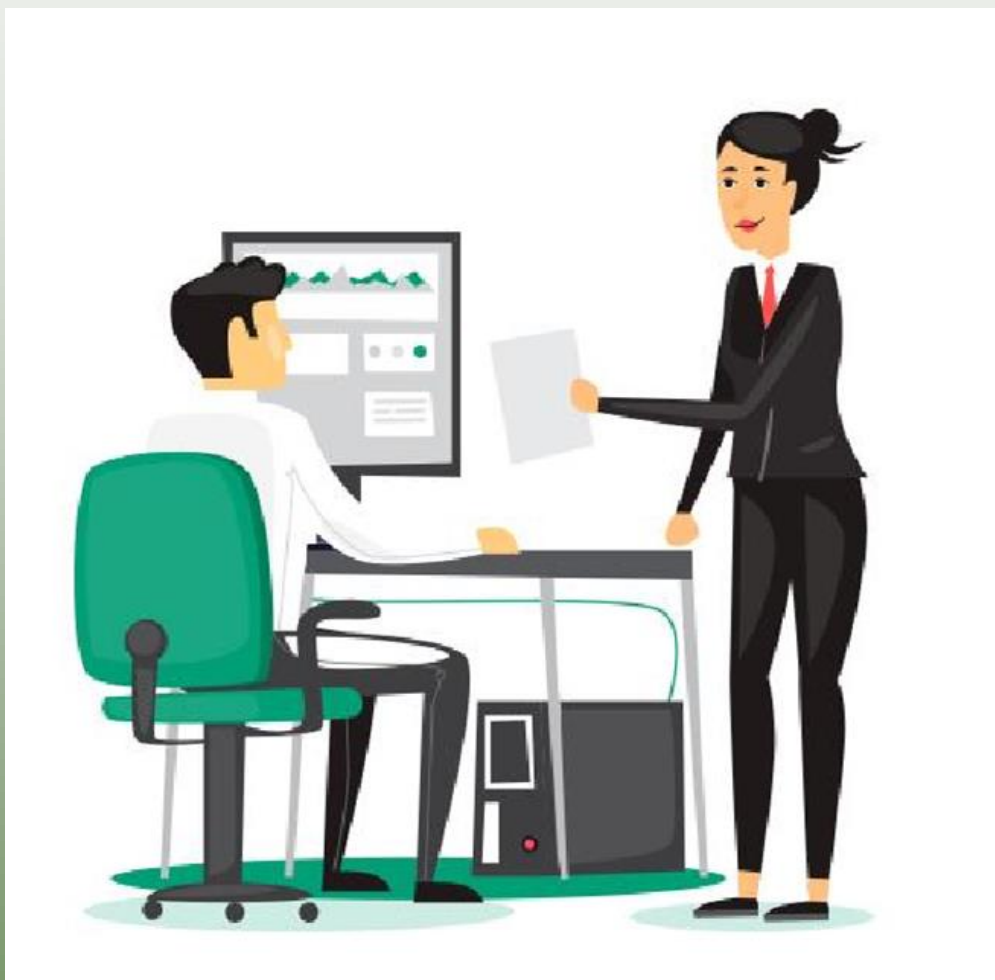


Préparation Opérationnelle à l'Emploi Individuelle

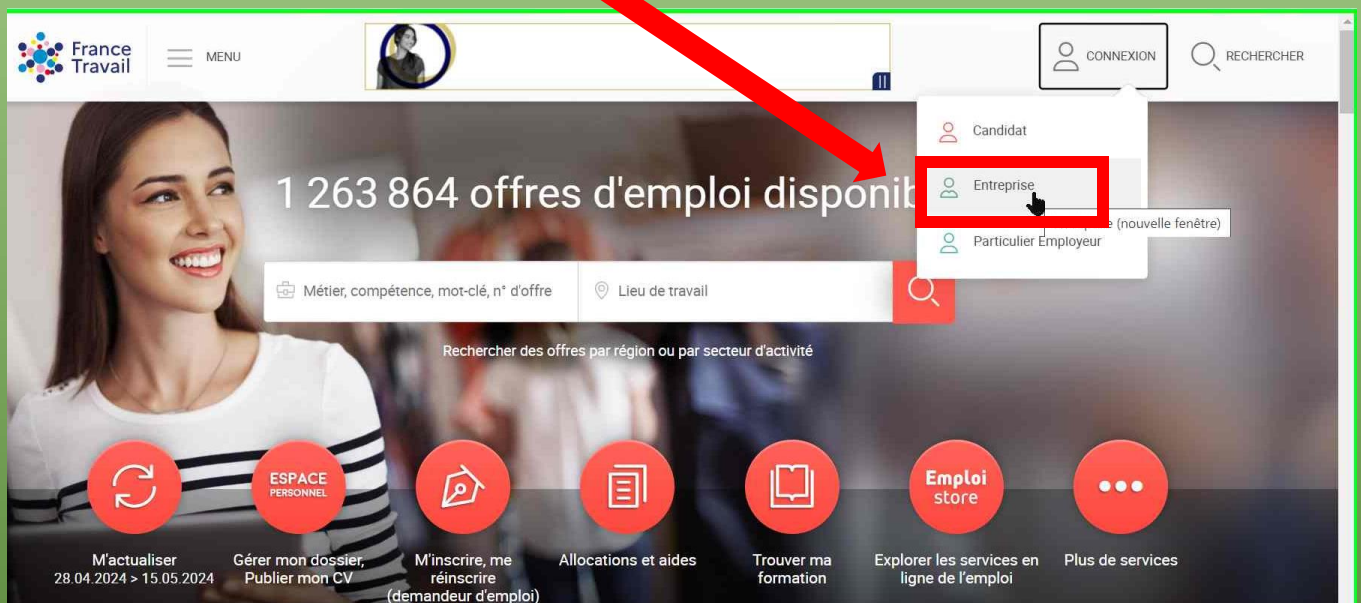


**Comment créer et suivre une demande d'aide en ligne depuis
votre Compte Entreprise certifié francetravail.fr ?**

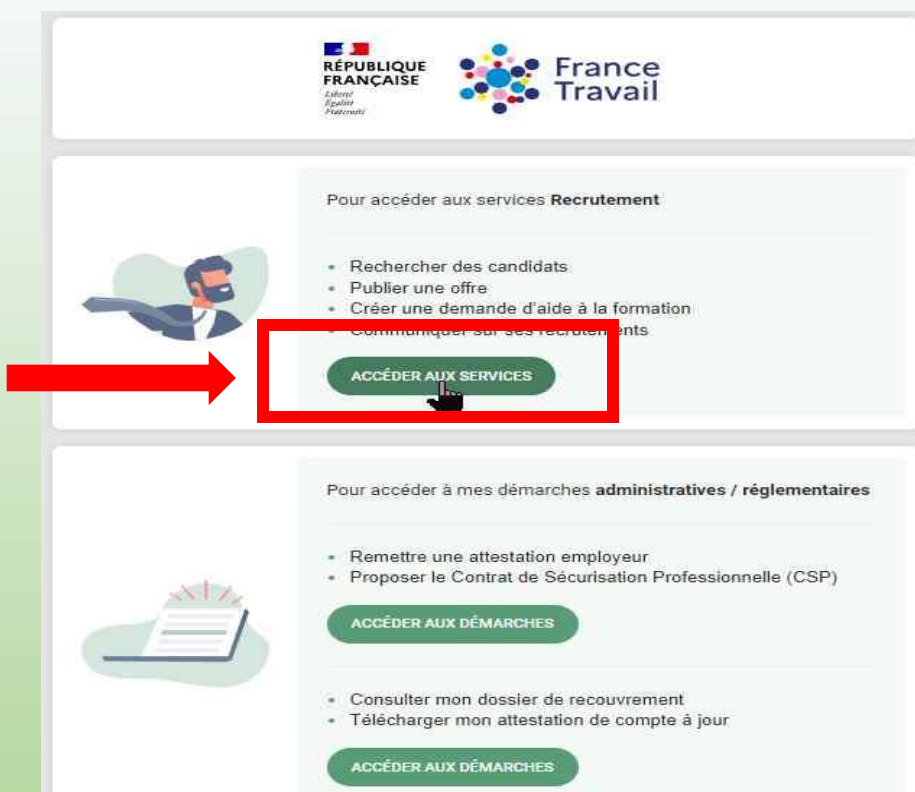
- ❖ Je crée ou je me connecte à mon espace entreprise certifié via le site internet francetravail.fr en cliquant sur « Connexion ».



- ❖ Je clique sur « Entreprise ».



❖ Je clique sur « Accéder aux services ».



Ce service doit être activé avant sa première utilisation : connectez-vous avec vos Identifiant et mot de passe puis laissez-vous guider. [En savoir plus](#)

[Se connecter sans mot de passe](#)

Ou continuer à se connecter avec un mot de passe

Tous les champs sont obligatoires

Identifiant France Travail

Mot de passe [Mot de passe oublié ?](#)

[Annuler](#) [Se connecter](#)

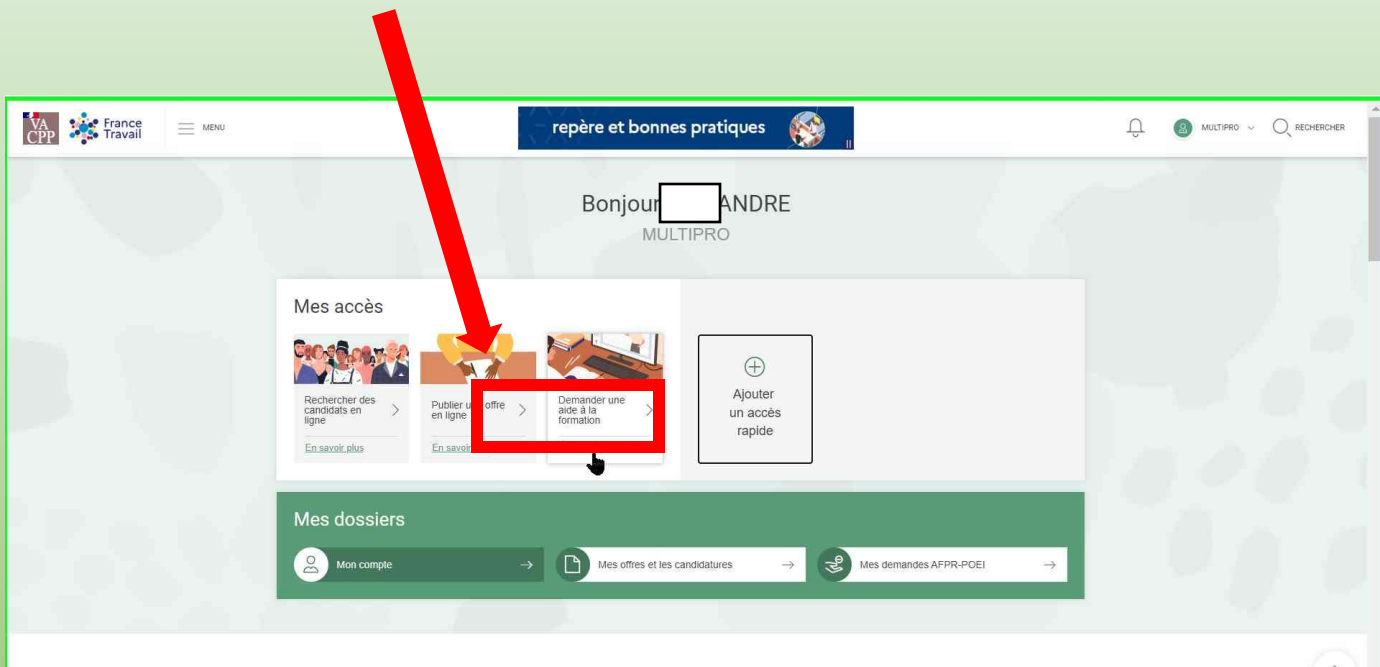
Nouvel utilisateur ? [Créer mon compte](#)

❖ Je renseigne mon identifiant France Travail et mon mot de passe.

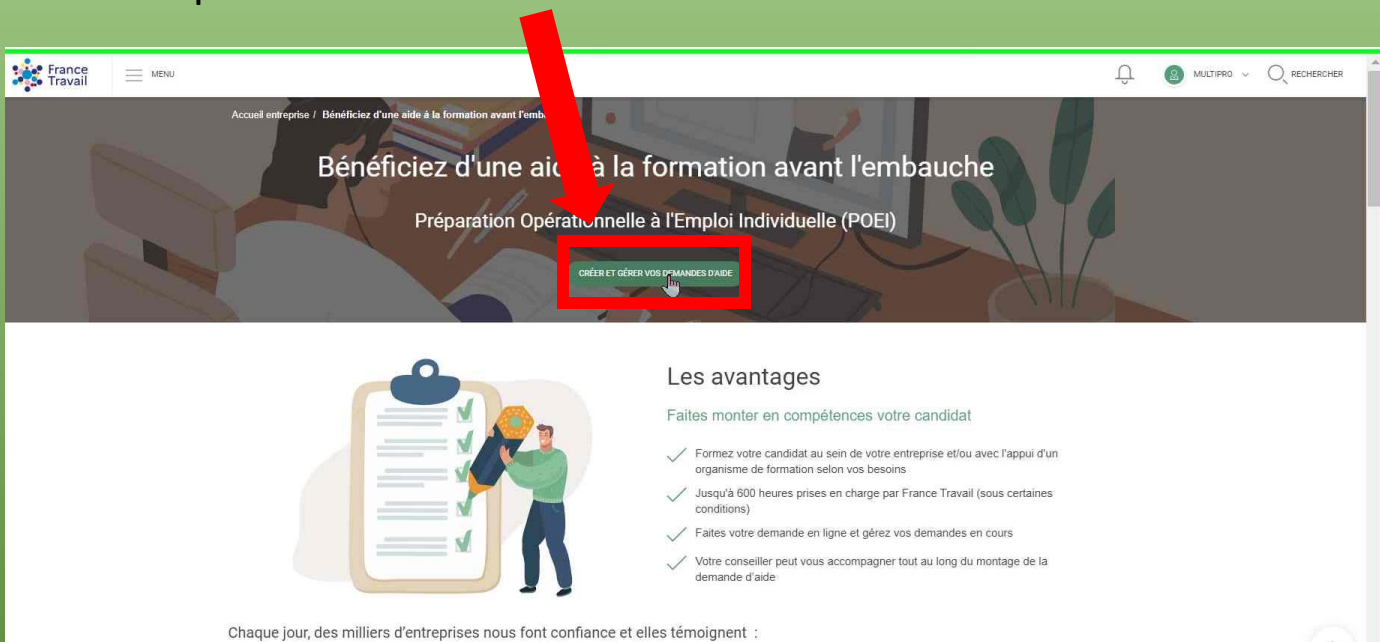
❖ Si je n'ai pas de compte entreprise certifié via FranceTravail.fr, je clique sur « créer mon compte » et je suis les étapes.

PREMIERE METHODE D'ACCES A MA DEMANDE D'AIDE

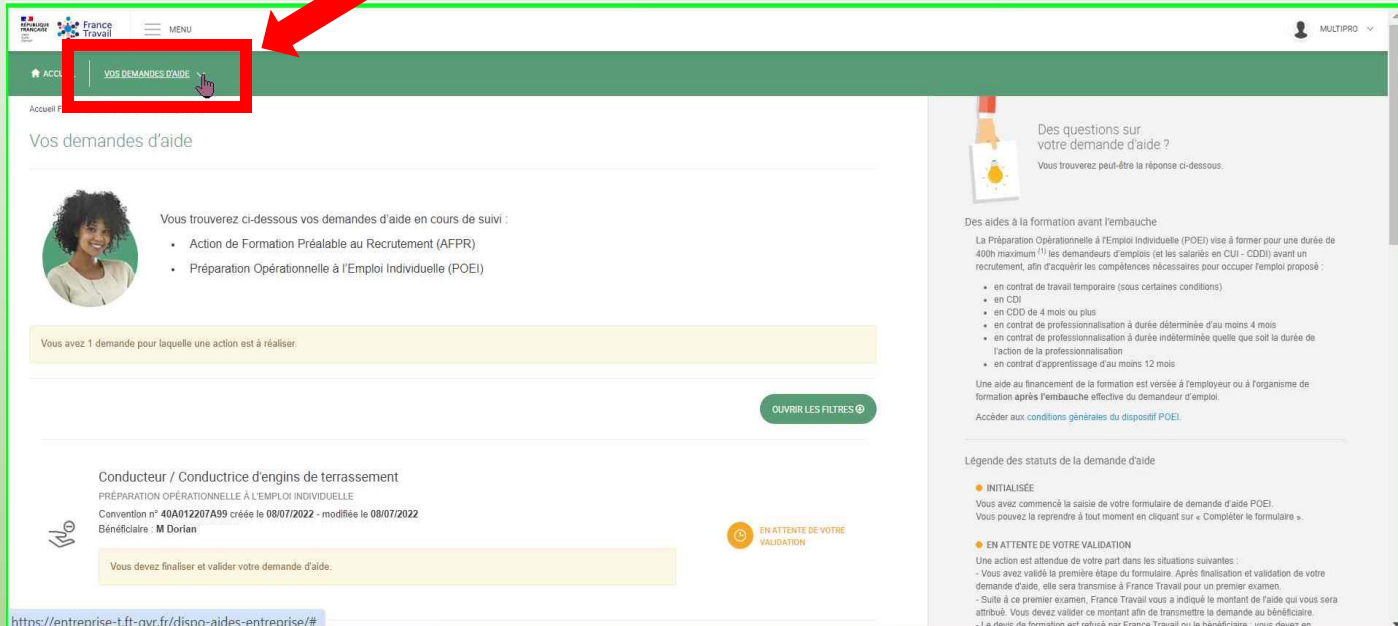
❖ Je clique sur « En savoir plus ».



❖ Je clique sur « Gérer et créer vos demandes d'aide ».



❖ J'accède à mon tableau de bord de demandes d'aide.
Je clique sur « Vos demandes d'aide ».



France Travail

MENU

ACCUEIL

VOS DEMANDES D'AIDE

Accueil France Travail

Vos demandes d'aide

Nouvelle demande d'aide

Vous trouverez ci-dessous vos demandes d'aide en cours de suivi :

- Action de Formation Préalable au Recrutement (AFPR)
- Préparation Opérationnelle à l'Emploi Individuelle (POEI)

Vous avez 1 demande pour laquelle une action est à réaliser.

Conducteur / Conductrice d'engins de terrassement

PRÉPARATION OPÉRATIONNELLE À L'EMPLOI INDIVIDUELLE

Convention n° 40A012207A99 créée le 08/07/2022 - modifiée le 08/07/2022

Bénéficiaire : M Dorian

EN ATTENTE DE VOTRE VALIDATION

Vous devez finaliser et valider votre demande d'aide.

<https://entreprise-tft-qvr.fr/dispo-aides-entreprise/#>

Des questions sur votre demande d'aide ?

Vous trouverez peut-être la réponse ci-dessous.

Des aides à la formation avant l'embauche

La Préparation Opérationnelle à l'Emploi Individuelle (POEI) vise à former pour une durée de 400h maximum ⁽¹⁾ les demandeurs d'emplois (et les salariés en CUI - CDDI) avant un recrutement, afin d'acquérir les compétences nécessaires pour occuper l'emploi proposé :

- en contrat de travail temporaire (sous certaines conditions)
- en CDI
- en CDD de 4 mois ou plus
- en contrat de professionnalisation à durée déterminée d'au moins 4 mois
- en contrat de professionnalisation à durée indéterminée quelle que soit la durée de l'action de la professionnalisation
- en contrat d'apprentissage d'au moins 12 mois

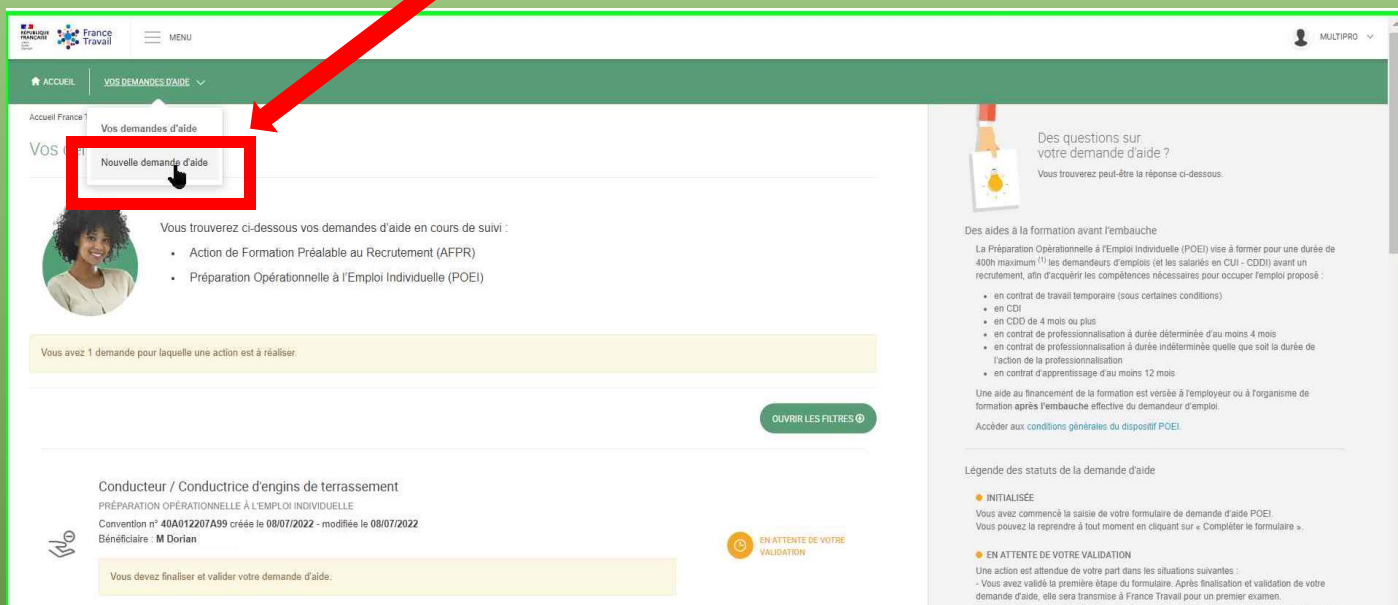
Une aide au financement de la formation est versée à l'employeur ou à l'organisme de formation après l'embauche effective du demandeur d'emploi.

Accéder aux conditions générales du dispositif POEI.

Légende des statuts de la demande d'aide

- INITIALISÉE
- EN ATTENTE DE VOTRE VALIDATION

❖ Je clique sur « Nouvelle demande d'aide » et je continue ce pas à pas à partir de la page 7.



France Travail

MENU

ACCUEIL

VOS DEMANDES D'AIDE

Accueil France Travail

Vos demandes d'aide

Nouvelle demande d'aide

Vous trouverez ci-dessous vos demandes d'aide en cours de suivi :

- Action de Formation Préalable au Recrutement (AFPR)
- Préparation Opérationnelle à l'Emploi Individuelle (POEI)

Vous avez 1 demande pour laquelle une action est à réaliser.

Conducteur / Conductrice d'engins de terrassement

PRÉPARATION OPÉRATIONNELLE À L'EMPLOI INDIVIDUELLE

Convention n° 40A012207A99 créée le 08/07/2022 - modifiée le 08/07/2022

Bénéficiaire : M Dorian

EN ATTENTE DE VOTRE VALIDATION

Vous devez finaliser et valider votre demande d'aide.

Des questions sur votre demande d'aide ?

Vous trouverez peut-être la réponse ci-dessous.

Des aides à la formation avant l'embauche

La Préparation Opérationnelle à l'Emploi Individuelle (POEI) vise à former pour une durée de 400h maximum ⁽¹⁾ les demandeurs d'emplois (et les salariés en CUI - CDDI) avant un recrutement, afin d'acquérir les compétences nécessaires pour occuper l'emploi proposé :

- en contrat de travail temporaire (sous certaines conditions)
- en CDI
- en CDD de 4 mois ou plus
- en contrat de professionnalisation à durée déterminée d'au moins 4 mois
- en contrat de professionnalisation à durée indéterminée quelle que soit la durée de l'action de la professionnalisation
- en contrat d'apprentissage d'au moins 12 mois

Une aide au financement de la formation est versée à l'employeur ou à l'organisme de formation après l'embauche effective du demandeur d'emploi.

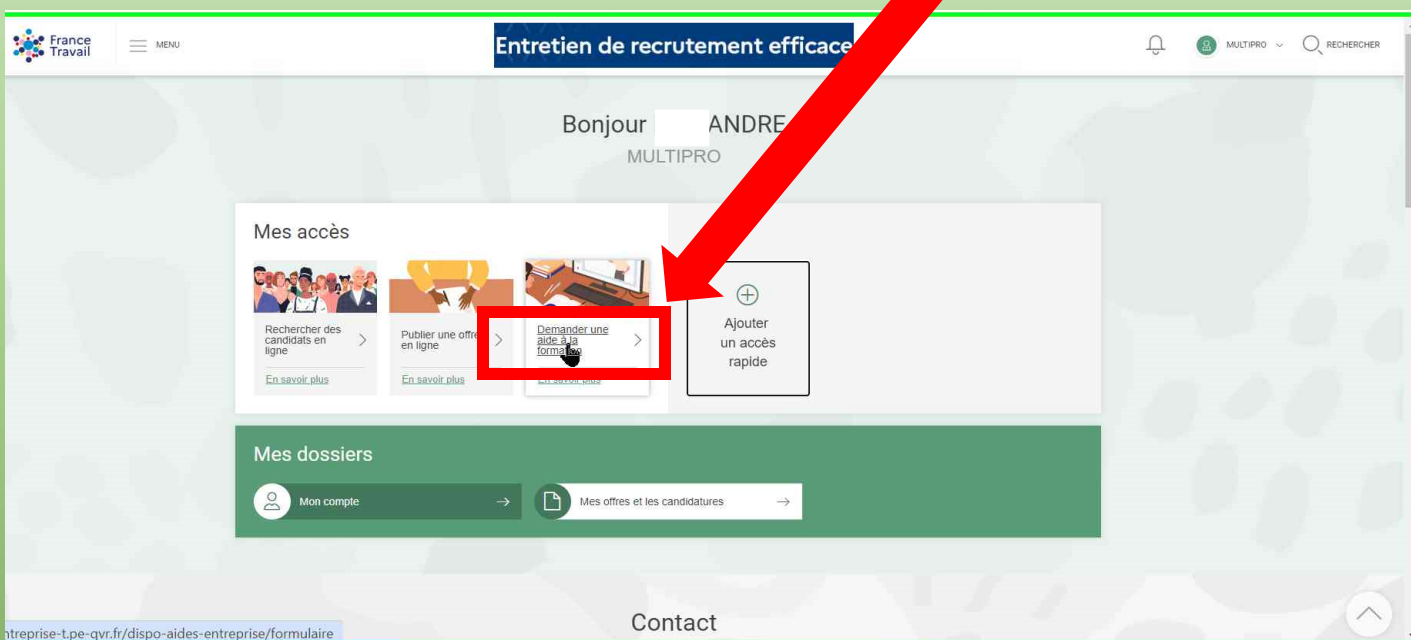
Accéder aux conditions générales du dispositif POEI.

Légende des statuts de la demande d'aide

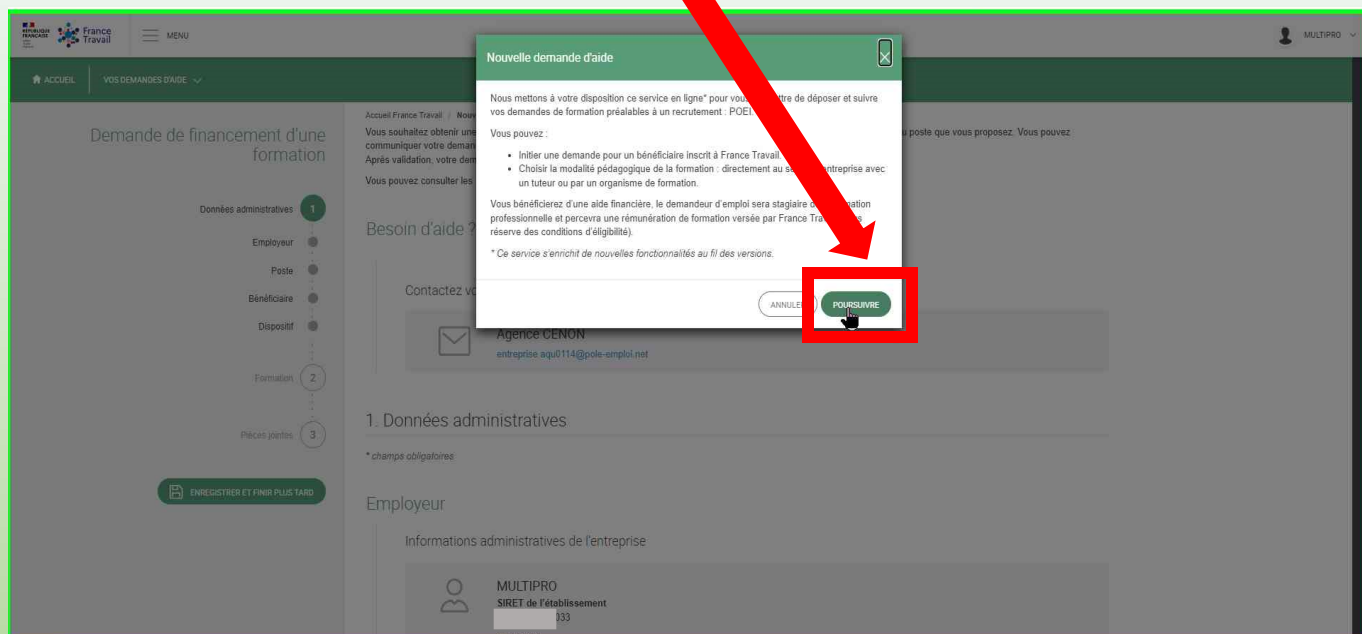
- INITIALISÉE
- EN ATTENTE DE VOTRE VALIDATION

SECONDE METHODE D'ACCES A MA DEMANDE D'AIDE

- ❖ Je clique sur « Demander une aide à la formation » et je continue ce pas à pas à partir de la page 7.



- ❖ Une pop-in sur la nouvelle demande d'aide s'affiche, je la lis et je clique sur « Poursuivre ».

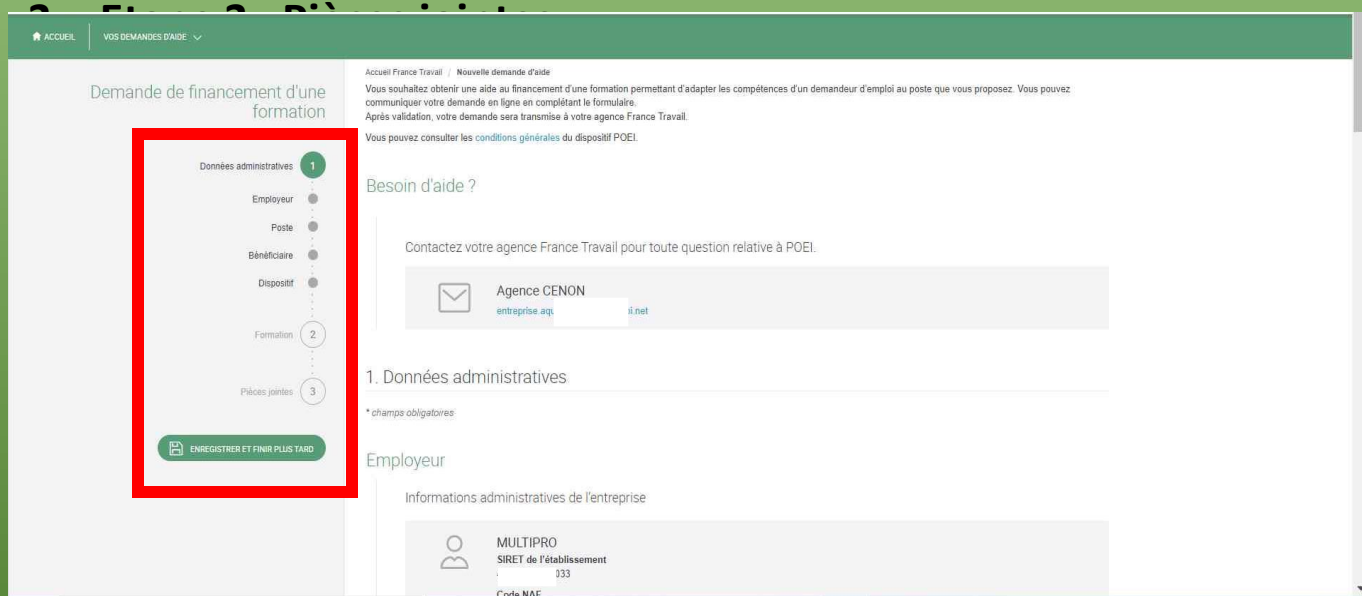


- ❖ Je renseigne les informations demandées en suivant le train d'étapes :

1. Etape 1 : Données Administratives

- Employeur
- Poste (Je sélectionne l'offre concernée ou je renseigne l'offre directement dans la demande)
- Bénéficiaire
- Dispositif

2. Etape 2 : Formation



❖ Etape 1 : Données Administratives

Je vérifie les informations administratives de l'entreprise et je renseigne les coordonnées du responsable de la convention dans mon entreprise.

Demande de financement d'une formation

Données administratives 1

Employeur ●

Poste ●

Bénéficiaire ●

Dispositif ●


Formation 2

Pièces jointes 3

ENREGISTRER ET FINIR PLUS TARD

Employeur

Informations administratives de l'entreprise

 CENTRE HOSPITALIER CH-
SIRET de l'établissement
26330
Code NAF
8610Z
Raison sociale de l'entreprise
CENTRE HOSPITALI
Adresse
121 rue de l

Je m'assure être à jour de mes cotisations sociales et ne pas avoir procédé à des licenciements économiques dans les 12 derniers mois

Vous devez notamment être à jour de vos cotisations de Sécurité Sociale, de vos contributions d'assurance chômage et ne pas avoir procédé à des licenciements économiques dans les 12 derniers mois.

Coordonnées du responsable de la convention

* Nom

* Prénom

* Adresse électronique 3179 [Modifier](#)

* Téléphone

Ex : 0102030405

Cette adresse électronique sera utilisée pour tous les échanges avec France Travail pour cette demande d'aide. Elle sera communiquée au bénéficiaire de la formation.

Je sélectionne l'offre concernée ou je saisis un nouveau poste et je renseigne la date prévue d'embauche.

Demande de financement d'une formation

Données administratives 1

Employeur ●

Poste ●

Bénéficiaire ●

Dispositif ●

Formation 2

Pièces jointes 3

ENREGISTRER ET FINIR PLUS TARD

Poste

Vous avez 24 offres publiées éligibles au dispositif POEI

[Plus d'infos](#)

☐ **Agent des services Hospitalier (H/F) - MAS (H/F)**
Modifiée le 26/02/2024 - Offre n° 170BSXB CDD
(Contrat tout public) - 6 mois

☐ **AGENT DE SURETE (H/F) - U3 (H/F)**
Modifiée le 26/02/2024 - Offre n° 169ZDTH CDI
(Contrat tout public)

☐ **ASSISTANT(E) ADMINISTRATIVE ET COMPTABLE - Direction des Finances (H/F)**
Modifiée le 26/02/2024 - Offre n° 169HKXT CDD
(Contrat tout public) - 6 mois

[Voir toutes les offres éligibles \(24\)](#)

Si le poste proposé dans cette demande ne correspond à aucune de ces offres, vous pouvez en saisir un nouveau :

☐ Je souhaite saisir un nouveau poste

Demande de financement d'une formation

Données administratives 1

Employeur ●

Poste ●

Bénéficiaire ●

Dispositif ●

Formation 2

Pièces jointes 3

ENREGISTRER ET FINIR PLUS TARD

Je souhaite saisir un nouveau poste

* Intitulé du poste

Saisissez l'intitulé du poste que vous souhaitez afficher dans votre demande d'aide

* Lieu de travail

Saisissez votre lieu de travail

* Niveau de qualification

Sélectionner un niveau de qualification

* Type de contrat

Sélectionner un type de contrat

[Plus d'infos](#)

* Temps de travail hebdomadaire

heures minutes


* Salaire indicatif

Mensuel de € à € brut sur mois

Vous pouvez saisir un seul montant ou deux montants si vous souhaitez indiquer une tranche de salaire.

Date prévue d'embauche

Ex : 15/04/2021



J'identifie le bénéficiaire en cliquant sur « Rechercher un bénéficiaire ».

Données administratives

1

Employeur

Poste

Bénéficiaire

Dispositif

Formation

2

Pièces jointes

3

ENREGISTRER ET FINIR PLUS TARD

Bénéficiaire

Aucun bénéficiaire renseigné. Veuillez rechercher un bénéficiaire.

RECHERCHER UN BÉNÉFICIAIRE

Dispositif

Le dispositif correspondant aux informations saisies est :
Préparation Opérationnelle à l'Emploi Individuelle (POEI)
> Plus d'infos

* Ce dispositif vous-a-t-il été recommandé par votre OPCO ?
☐ Oui ☐ Non

* Veuillez sélectionner la modalité de formation choisie.
> Plus d'infos
☐ Organisme de formation interne
(avec ou sans période de formation en entreprise) ☐ Organisme de formation externe
(avec ou sans période de formation en entreprise)
☐ Tutorat ou AFEST (Action de Formation En Situation de Travail)

ABANDONNER

VALIDER ET CONTINUER

Une pop-in s'affiche sur lequel je renseigne l'identifiant France Travail et le département ou la région du bénéficiaire puis je clique sur « Rechercher ».

Données administratives

1

Employeur

Poste

Bénéficiaire

Dispositif

Formation

2

Pièces jointes

3

ENREGISTRER ET FINIR PLUS TARD

Bénéficiaire

Aucun bénéficiaire renseigné. Veuillez rechercher un bénéficiaire.

RECHERCHER UN BÉNÉFICIAIRE

Dispositif

* Date prévue
15/07/2021
Ex: 15/04/2021
> Plus d'infos

Rechercher un bénéficiaire

Veuillez renseigner les informations suivantes afin d'identifier le bénéficiaire de la demande d'aide :

* Identifiant France Travail

* Résidence du bénéficiaire
 ou
Saisissez le département Saisissez la zone géographique

RECHERCHER

Je vérifie le résultat de la recherche qui s'affiche puis je clique sur « Ajouter ».

Données administratives

1

Employeur

Poste

Bénéficiaire

Dispositif

Formation

2

Pièces jointes

3

ENREGISTRER ET FINIR PLUS TARD

Bénéficiaire

Aucun bénéficiaire renseigné. Veuillez rechercher un bénéficiaire.

RECHERCHER UN BÉNÉFICIAIRE

Dispositif

* Date prévue d'entrée en formation
15/07/2024
Ex: 15/04/2021
> Plus d'infos

Rechercher un bénéficiaire

Veuillez renseigner les informations suivantes afin d'identifier le bénéficiaire de la demande d'aide :

* Identifiant France Travail

* Résidence du bénéficiaire
 ou
Saisissez le département Saisissez la zone géographique

RECHERCHER

Résultat de la recherche

M CONSTANTIN

ANNULER AJOUTER



Si besoin, je renseigne les informations concernant mon OPCO.

Demande de financement d'une formation

Niveau de formation
Indéterminé

Dispositif

Le dispositif correspondant aux informations saisies est :
Préparation Opérationnelle à l'Emploi Individuelle (POEI)
> Plus d'infos

* Ce dispositif vous a-t-il été recommandé par votre OPCO ?
☒ Oui ☐ Non

* Lequel ?
Sélectionner un OPCO

Sélectionner un OPCO

- Opcommerce
- ATLAS
- OPCO SANTE
- AFDIAS
- Unifformation (OPCO Cohésion sociale)
- OPCO DES ENTREPRISES DE PROXIMITE
- AKTO
- OCAPIAT
- OPCO 2i
- CONSTRUCTYS
- OPCO MOBILITES

ABANDONNER VALIDER ET CONTINUER

J'indique la modalité de formation choisie puis je clique sur « Valider et continuer ».

Demande de financement d'une formation

Adresse électronique
8119390591@PE-TEST.FR

Niveau de formation
Indéterminé

Dispositif

Le dispositif correspondant aux informations saisies est :
Préparation Opérationnelle à l'Emploi Individuelle (POEI)
> Plus d'infos

* Ce dispositif vous a-t-il été recommandé par votre OPCO ?
☐ Oui ☒ Non

* Veuillez sélectionner la modalité de formation choisie.
> Plus d'infos

☐ Organisme de formation interne
(avec ou sans période de formation en entreprise)

☐ Organisme de formation externe
(avec ou sans période de formation en entreprise)

☐ Tutorat ou AFEST (Action de Formation En Situation de Travail)

ABANDONNER VALIDER ET CONTINUER

Une pop-in apparaît et je clique sur « confirmer » pour passer à la deuxième étape : Formation.

Validation de l'étape 1

Certaines données renseignées à l'étape 1 ne seront plus modifiables.
Veuillez confirmer pour poursuivre et aller à l'étape 2.

ANULER CONFIRMER

Demande de financement d'une formation

Données administratives 1

Employeur

Poste

Bénéficiaire

Dispositif

Le dispositif correspondant aux informations saisies est :
Préparation Opérationnelle à l'Emploi Individuelle (POEI)
> Plus d'infos

❖ Etape 2 : Formation

Je visualise l'adresse mail de mon agence France Travail et le numéro de convention généré à communiquer aux organismes de formation pour recevoir des devis.

Demande de financement d'une formation

Besoin d'aide ?

Contactez votre agence France Travail pour toute question relative à POEI.

Agence QUIMPER NORD
entreprise.br@pole-emploi.net

2. Formation

* champs obligatoires

Numéro de convention

La modalité de formation choisie est « Tutorat ou AFEST (Action de Formation En Situation de Travail) ».
Convention POEI n° 40A26

Déféré du tutorat ou AFEST (Action de Formation En Situation de Travail)

➤ Modalité de formation choisie : Tutorat seul ou AFEST

Je renseigne les informations au sujet du tuteur au sein de mon entreprise. Je certifie l'expérience et la disponibilité du tuteur en cochant la case correspondante.

Demande de financement d'une formation

Agence QUIMPER NORD
entreprise.br@pole-emploi.net

2. Formation

* champs obligatoires

Numéro de convention

La modalité de formation choisie est « Tutorat ou AFEST (Action de Formation En Situation de Travail) ».
Convention POEI n° 40A26

Référé du tutorat ou AFEST (Action de Formation En Situation de Travail)

* Nom du tuteur

* Prénom du tuteur

* Poste occupé

Ex : Ingénieur qualité, Directeur commercial

☐ * Je certifie que le tuteur est expérimenté et qu'il se rendra disponible pour encadrer le bénéficiaire

Je renseigne les modalités d'accueil du tutorat ou de l'AFEST puis je clique sur « Valider et continuer ».

Demande de financement d'une formation

Description du tutorat ou AFEST (Action de Formation En Situation de Travail)

* Libellé du tutorat ou AFEST (Action de Formation En Situation de Travail)

Ex : Ingénieur qualité, Directeur commercial

* Domaine de la formation

Formcode ou domaine de formation

* Lieu

Commune ou code postal

* Date de début

* Date de fin

* Durée totale⁽¹⁾

* Durée hebdomadaire

(1) Veuillez-vous rapprocher de votre conseiller France Travail si la durée du tutorat ou AFEST (Action de Formation En Situation de Travail) dépasse 400 heures.

* Tutorat ou AFEST (Action de Formation En Situation de Travail) à distance

☐ Oui ☒ Non

ABANDONNER VALIDER ET CONTINUER

➤ **Modalité de formation choisie : Organisme de formation interne ou externe**

Je prends contact avec un ou plusieurs organismes de formation pour obtenir un devis grâce au numéro de ma convention que je leur transmets.

Demande de financement d'une formation

Données administratives

1

Formation

2

Convention

3

Devis

4


Pièces jointes

5

ENREGISTRER ET FINIR PLUS TARD

2. Formation

Convention

 La modalité de formation choisie est « Organisme de formation externe ». Convention POEI n° 40A26

Devis

0 devis transmis par les organismes de formation

Pour poursuivre la saisie de votre demande d'aide POEI, vous devrez prendre contact avec un ou plusieurs organismes de formation pour obtenir un devis. Vous devrez leur communiquer le numéro de convention : 40A26

Les organismes de formation qui répondront à votre demande, devront créer et vous transmettre un devis depuis l'appli KAIROS mis à leur disposition par France Travail.


Vous pouvez rechercher ces organismes de formation sur [Trouver ma formation](#)

En cas de période de formation en entreprise, le devis de l'organisme de formation devra inclure les informations liées à cette période (volume horaire en entreprise et dates)

[> Plus d'infos](#)

ABANDONNER

VALIDER ET CONTINUER

 France Travail

❖ Etape 3 : Pièces jointes

Je clique sur « Ajouter une pièce jointe » pour télécharger le document souhaité : plan détaillé de formation par exemple

3. Pièces jointes

* champs obligatoires

Vous devez télécharger le plan détaillé de formation précisant les dates, la durée en heures et le contenu pédagogique de chaque module.

AJOUTER UNE PIÈCE JOINTE

Types de fichiers acceptés (jpeg, jpg, doc, docx, pdf, rtf, odt, txt, png). Poids maximum autorisé : 5Mo. Le système vérifie l'absence de virus et le convertit dans un format non modifiable (pdf).

ABANDONNER VALIDER ET ENVOYER

3. Pièces jointes

* champs obligatoires

Vous devez télécharger le plan détaillé de formation précisant les dates, la durée en heures et le contenu pédagogique de chaque module.

* Champs obligatoires

* Intitulé du fichier

* Type de fichier

Veuillez sélectionner le type de fichier

Veuillez sélectionner le type de fichier

Devis de formation

Plan détaillé de formation

Autre

Avis médical

Reconnaissance Travailleur Handicapé

Promesse d'embauche

AJOUTER UNE PIÈCE JOINTE

Types de fichiers acceptés (jpeg, jpg, doc, docx, pdf, rtf, odt, txt, png). Poids maximum autorisé : 5Mo. Le système vérifie l'absence de virus et le convertit dans un format non modifiable (pdf).

ABANDONNER VALIDER ET ENVOYER

J'indique l'intitulé et le type de fichier auquel il correspond.

Je clique sur « Valider »

formation

Données administratives 1

Formation 2

Pièces jointes 3

ENREGISTRER ET FINIR PLUS TARD

3. Pièces jointes

* champs obligatoires

Vous devez télécharger le plan détaillé de formation précisant les dates, la durée en heures et le contenu pédagogique de chaque module.

* Champs obligatoires

* Intitulé du fichier

TITRE

* Type de fichier

Plan détaillé de formation

VALIDER ET ENVOYER

AJOUTER UNE PIÈCE JOINTE

Types de fichiers acceptés (jpeg, jpg, doc, docx, pdf, rtf, odt, txt, png). Poids maximum autorisé : 5Mo. Le système vérifie l'absence de virus et le convertit dans un format non modifiable (pdf).

ABANDONNER VALIDER ET ENVOYER

Je peux supprimer le document en cliquant sur la croix, je peux le modifier en cliquant sur le crayon.

Lorsque j'ai téléchargé tous les documents souhaités, je clique sur « Valider et envoyer » pour transmettre ma demande à France Travail.

Demande de financement d'une formation

Données administratives 1

Formation 2

Pièces jointes 3

ENREGISTRER ET FINIR PLUS TARD

3. Pièces jointes

* champs obligatoires

Vous devez télécharger le plan détaillé de formation précisant les dates, la durée en heures et le contenu pédagogique de chaque module.

TITRE

png

Type : Plan détaillé de formation

AJOUTER UNE PIÈCE JOINTE

Types de fichiers acceptés (jpeg, jpg, doc, docx, pdf, rtf, odt, txt, png). Poids maximum autorisé : 5Mo. Le système vérifie l'absence de virus et le convertit dans un format non modifiable (pdf).

ABANDONNER VALIDER ET ENVOYER

❖ La confirmation d'envoi de ma demande s'affiche.

✓ Confirmation d'envoi

Votre demande d'aide **NOUVELLEAIDE** (Convention n° **40A49**) pour l'embauche du demandeur d'emploi **NICOLAS** (Identifiant France Travail 09*****) est transmise à France Travail.

Pour être validée, elle devra faire l'objet d'un premier examen de France Travail.

Celui-ci vous communiquera le montant de l'aide attribué après analyse des éléments fournis.

Si vous validez le montant de l'aide proposé, votre demande sera alors transmise au bénéficiaire.

Si le contenu du devis de formation n'est pas accepté par France Travail, vous serez sollicité pour en communiquer un nouveau.

En cas de refus de votre demande d'aide, vous en serez informé par courriel et elle sera clôturée.

ACCÉDER À VOS DEMANDES D'AIDE

FAIRE UNE NOUVELLE DEMANDE D'AIDE

❖ France Travail étudie ma demande au regard des éléments ci-dessous.

Décision France Travail



Pour prendre votre décision, les éléments suivants sont à vérifier :

Pour l'employeur :

- Demande d'aide formulée dans les délais
- Entreprise à jour de ses cotisations sociales et/ou assurance chômage
- Pas de licenciement économique dans les 12 derniers mois
- Respect des engagements contractuels vis-à-vis des bénéficiaires lors de précédentes NOUVELLEAIDE
- Reclassement durable des bénéficiaires lors de précédentes NOUVELLEAIDE
- Si la durée de travail est inférieure à 20 heures hebdomadaires, le bénéficiaire doit remplir les conditions nécessaires de travailleur handicapé reconnu par une attestation de la médecine du travail

Pour le bénéficiaire :

- Besoin d'une Rémunération de Fin de Formation
- Besoin de mettre en place une Rémunération de Formation France Travail

Pour rappel, afin de procéder au paiement de l'aide, France Travail devra disposer du RIB et du compte d'affiliation de l'établissement.

❖ Après étude de la demande, France Travail me propose en retour le montant de l'aide attribué et mon éventuel reste à charge. Je le visualise dans mon formulaire et je clique sur « Valider le montant de l'aide ».

ANNULLER LA DEMANDE D'AIDE

1/40

FERMER

Aide-boulangier / Aide-boulangère

Nom De La Nouvelle Aide

Convention n°40A492402A23 créée le 22 février 2024 - modifiée le 22 février 2024

Bénéficiaire : M NICOLAS

Tutorat : 15 heures du 22 février 2024 au 23 février 2024

EN ATTENTE DE VOTRE VALIDATION

- France Travail a communiqué le montant de l'aide attribué le 22 février 2024.
- Vous avez transmis la demande d'aide à France Travail le 22 février 2024.

Employeur

Informations administratives de l'entreprise

Montant de l'aide

Votre conseiller France Travail vous communique le montant de l'aide attribué le 22 février 2024.

Veillez valider ou refuser ce montant.

Aide attribuée par France Travail

Dispositif régional

Non

AFEST (Action de Formation En Situation de Travail)

Non

Coût horaire pris en charge

7,58 € net

Durée totale

15 heures

Montant de l'aide

113,70 € net à payer⁽¹⁾

⁽¹⁾ Montant total que la TVA soit applicable ou pas

REFUSER

VALIDER LE MONTANT DE L'AIDE

❖ La pop-in de confirmation de ma validation du montant de l'aide s'affiche. La demande est maintenant transmise au bénéficiaire pour validation via son espace personnel France Travail (Mon parcours Formation – Mes formations).

Montant de l'aide

Vous avez validé le montant de l'aide attribué.

Votre demande est transmise au bénéficiaire.

Après accord de sa part, la demande est transmise à France Travail pour acceptation définitive.

Si la proposition de formation ne convient pas au bénéficiaire, vous serez sollicité(e) pour faire une nouvelle proposition.

Si la demande d'aide est refusée par le bénéficiaire ou par France Travail, vous en serez informé(e) par courriel.

Détail de la demande d'aide n° 40A492402A23

Aide-boulangier / Aide-boulangère

Nom De La Nouvelle Aide

Convention n°40A : créée le 22 février 2024 - modifiée le 22 février 2024

Bénéficiaire : M NICOLAS

Tutorat : 15 heures du 22 février 2024 au 23 février 2024

Montant de l'aide : 113,70 €

EN COURS DE SIGNATURE

- Le bénéficiaire a accepté la demande d'aide le 22 février 2024.
- L'employeur a validé le montant de l'aide et transmis la demande au bénéficiaire le 22 février 2024.
- Alisson : a communiqué le montant de l'aide attribué le 22 février 2024. Un besoin de Rémunération de Fin de Formation (RFF) n'est pas identifié.

Une fois que j'ai validé, que le bénéficiaire a validé, la demande POEI est définitivement validée par France Travail.

❖ Depuis mon tableau de bord, je peux suivre l'état d'avancement de ma demande.

Vos demandes d'aide



Vous trouverez ci-dessous vos demandes d'aide en cours de suivi :

- Action de Formation Préalable au Recrutement (AFPR)
- Préparation Opérationnelle à l'Emploi Individuelle (POEI)

Les demandes qui ne nécessitent plus de suivi de votre part ni de la part de France Travail sont archivées automatiquement.

Vous avez 1 demande pour laquelle une action est à réaliser.

OUVRIRE LES FILTRES



AGENT DE SURETE (H/F) - U3 (H/F)

PRÉPARATION OPÉRATIONNELLE À L'EMPLOI INDIVIDUELLE

Convention n° 40A créée le 06/05/2024 - modifiée le 06/05/2024

Bénéficiaire : M Constantin

Tutorat ou AFEST (Action de Formation En Situation de Travail) : 200 heures du 15/05/2024 au 30/07/2024



EN ATTENTE D'EXAMEN PAR FRANCE TRAVAIL



ASSISTANT(E) ADMINISTRATIVE ET COMPTABLE - Direction des Finances (H/F)

PRÉPARATION OPÉRATIONNELLE À L'EMPLOI INDIVIDUELLE

Convention n° 40A créée le 06/05/2024 - modifiée le 06/05/2024

Bénéficiaire : M Constantin



EN ATTENTE DE VOTRE VALIDATION

Détail de la demande d'aide n° 40A

Aide-boulangier / Aide-boulangère

Nom De La Nouvelle Aide

Convention n°40A créée le 22 février 2024 - modifiée le 22 février 2024

Bénéficiaire : M NICOLAS

Tutorat : 15 heures du 22 février 2024 au 23 février 2024

Montant de l'aide : 113,70 €

ACCEPTÉE FRANCE TRAVAIL

Alisson J. (ELD) a accepté la demande d'aide le 22 février 2024.


Le bénéficiaire a accepté la demande d'aide le 22 février 2024.

L'employeur a validé le montant de l'aide et transmis la demande au bénéficiaire le 22 février 2024.

Alisson J. a communiqué le montant de l'aide attribué le 22 février 2024. Un besoin de Rémunération de Fin de Formation (RFF) n'est pas identifié.

Employeur

Informations administratives de l'entreprise



ADECCO FRANCE

Code NAF 7620Z

Raison sociale de l'entreprise ADECCO FRANCE

Suivi de la formation

Vous devez renseigner l'entrée en formation pour ce bénéficiaire avant le 26 février 2024.

Le bénéficiaire a-t-il été présent à l'entrée en formation ?

☒ Oui ☐ Non

Date d'entrée en formation

22/02/2024

VALIDER ET CONTINUER


Pourquoi renseigner l'entrée en formation ?

Dans les trois jours qui suivent le démarrage de la formation (NOUVELLEAIDE), vous devez attester la présence ou l'absence* du stagiaire. La saisie de cette information permettra à France Travail de verser la rémunération du stagiaire.

* Vous pouvez régulariser une absence déclarée à tout moment dans les 3 jours qui suivent le début de la formation. Passé ce délai la modification ne sera plus possible.

Besoin d'aide ?

Contactez votre agence France Travail pour toute question relative à NOUVELLEAIDE.



BOULOGNE-SUR-entreprise.net

❖ Si la modalité de formation est le tutorat, je renseigne l'entrée en formation et l'inassiduité du bénéficiaire via ma convention (bandeau à droite).

❖ Si j'ai fait appel à un organisme de formation, celui-ci renseignera l'entrée en formation et l'inassiduité du bénéficiaire via l'appli KAIROS.



- ❖ J'ai la possibilité de déclarer une absence ou un abandon pendant toute la durée de la formation et jusqu'au 15 du mois suivant l'évènement.

1 / 16
1 2 3
FERMER

Poseur / Poseuse de volets roulants

Action de Formation Préstabilie au Recrutement

Convention n°454 Iée le 23 mai 2019 - modifiée le 23 mai 2019

Bénéficiaire : **MME VIVIANE**

Tutorat : 600 heures du 1 août 2019 au 19 septembre 2019

Montant de l'aide : 2000,00 €

Le bénéficiaire était présent en formation du 1 août 2019 au 19 septembre 2019 à l'exception des périodes suivantes :

Type	Période	Motif
Absence	Le 5 septembre 2019	Mariage enfant

Vous avez transmis le bilan à _____ le 20 septembre 2019.

Le bénéficiaire était présent à l'entrée en formation le 1 août 2019.

Employeur

Informations administratives de l'entreprise

Suivi de la formation

Absences et abandon

Vous devez déclarer les éventuelles absences et abandon du bénéficiaire en formation.

Que souhaitez-vous déclarer ?

☐ Une absence ☐ Un abandon

Pourquoi renseigner les absences et abandon en formation ?

Chaque mois, la rémunération du stagiaire versée par Pôle emploi, est conditionnée par sa présence effective en formation.

En cas d'absence ou d'abandon du stagiaire au cours du mois, vous devez préciser les dates et les motifs

- les motifs proposés dans la liste ne donnent pas lieu à retenue sur la rémunération du stagiaire pour la durée prévue par le code du travail,
- pour toute autre absence, vous devez saisir le motif « autre », y compris en cas d'arrêt maladie. La rémunération du stagiaire est suspendue pendant la durée de cette absence.

En l'absence de déclaration de votre part, le stagiaire sera considéré comme étant présent. Le suivi mensuel que vous effectuez est donc essentiel pour verser au stagiaire une rémunération conforme à sa situation.

- ❖ Je peux sélectionner le motif d'absence et les dates ou la période d'absence.

1

2

3

Retour

Chef d'équipe Paysagiste - Secteur Travaux Publics - Maintenance sécurité (H/F)

Actuel de Formation Prévisible au Recrutement

Convention n° 6641 liée le 12/12/2018 - modifiée le 16/12/2018

Bénéficiaire : M. Laurent

Tutorat : 250 heures du 10/05/2019 au 15/06/2019

Montant de l'acte : 500 euros - Forfait à charge : 250 euros

Entrée en formation : Présent



ACCEPTÉ PAR
M. LE DÉPUTÉ

Suivi de la formation

Absences et abandon

Vous devez déclarer les éventuelles absences et abandon du bénéficiaire en formation.

Que souhaitez-vous déclarer ?

☒ Une absence ☐ Un abandon

* Motif de l'absence

Justificatif

fin absence

- ❖ En cas d'abandon, je peux sélectionner le motif et la date d'abandon.

Chef d'équipe Paysagiste - Secteur Travaux Publics - Maintenance sécurité (H/F)

Convention n°40) créée le 12/12/2018 - modifiée le 14/12/2018

Bénéficiaire : M. Laurent DE

Tutorat : 250 heures du 10/05/2019 au 15/08/2019

Montant de l'aide : 500 euros - Reste à charge : 250 euros

Entrée en formation : Présent

ACCEPTÉE PAR POLE EMPLOI

Le bénéficiaire était présent à l'entrée en formation le 12/05/2019

Le bénéficiaire était absent à l'entrée en formation

Date d'absence	Motif
10/05/2018	Maladie

Absences et abandon

Vous devez déclarer les éventuels absences et abandon du bénéficiaire en formation.

Que souhaitez-vous déclarer ?

☐ Une absence
 ☒ Un abandon

* Motif de l'abandon

Veuillez sélectionner le motif de l'absence

Justificatif

AJOUTER UNE PIÈCE JOINTE

* Date de l'abandon

VALIDER

Bilan à la fin de la POEI

- ❖ A la fin de la POEI, je suis alerté dans mon tableau de bord de la nécessité de transmettre le bilan de la mesure.

Chef d'équipe Paysagiste - Secteur Travaux Publics - Maintenance sécurité (H/F)	
ACTION DE FORMATION PREALABLE AU RECRUTEMENT	
Convention n°	018
Bénéficiaire : M. Laun	 ACCEPTÉE PAR PÔLE EMPLOI
Tutorat : 250 heures du 10/01/2019 au 15/03/2019	
Montant de l'aide : 500,00 euros - Reste à charge : 250,00 euros	
Entrée en formation : Présent	

- ❖ Je complète le bilan de la mesure POEI via ma convention.

VOS DEMANDES D'AIDE

Nouvelle demande d'aide

Saisie du Bilan

Bilan de la formation1

Recrutement du stagiaire2

Justificatifs3

ENREGISTRER ET FINIR PLUS TARD

Accueil / Lorem ipsum / Dolor sit amet

X erreurs ont été détectées. Merci de consulter les champs avec une indication en erreur.

Pourquoi transmettre le bilan AFPR/POEI ?
L'aide vous sera versée par Pôle emploi au terme de la formation et au vu du bilan qu'il vous appartient de nous adresser. Cet élément est indispensable pour le versement du montant accordé. Toutes les informations renseignées dans le bilan de l'aide seront transmises au stagiaire.

Besoin d'aide ?
Contactez votre Pôle emploi pour toute question relative à l'AFPR/POEI.

Agence Pessac Centre
[entreprise@agence-pessac-centre.fr](#)

1. Bilan de la formation

* Champs obligatoires

Déroulement de la formation

* L'organisme de formation vous a-t-il transmis le bilan de la formation du stagiaire ?

☐ Oui ☒ Non

ABANDONNER

VALIDER ET CONTINUER



- ❖ J'accède à l'écran de visualisation de la demande sur lequel est ajouté un nouveau bouton pour transmettre le bilan ; je clique dessus :

- ❖ A l'issue de la formation, l'employeur complète et remet une attestation de développement des compétences cosignée par le tuteur et le bénéficiaire.

Facturation et Paiement à la fin de la POEI

❖ Formation en tutorat :

Je suis les instructions relatives à la facturation sur le bandeau à droite de ma convention.

Je transmets ma facture à l'ordre de France Travail et mon RIB via le portail Chorus Pro (Portail gratuit et obligatoire de l'Etat pour la facturation).

Facturation

Pour un traitement optimal de votre facturation, vous devez télécharger les pièces suivantes sur le site [Chorus Pro](#) ⁽¹⁾ :

- la facture établie à l'ordre de France Travail avec le même montant que celui indiqué sur la convention ou le montant convenu suite au bilan tripartite réalisé avec le conseiller France Travail
- Lors du dépôt de votre facture dans Chorus Pro, vous devrez renseigner :
 - le SIRET de la Direction régionale France Travail du bénéficiaire
[] 3277 (ILE DE FRANCE)
 - le numéro d'engagement Chorus Pro de votre convention
40A61 [] [] 14
- votre RIB

⁽¹⁾ Chorus Pro est le portail gratuit et obligatoire de l'État à partir duquel vous devez transmettre vos factures de façon automatisée.

❖ Formation avec organisme de formation (OF) :

L'OF transmet sa facture à l'ordre de France Travail, le bilan de fin de formation et son RIB via le portail Chorus Pro.

L'aide n'est pas soumise à cotisations et contributions sociales.

Ces documents doivent parvenir à France Travail au plus tard 6 mois après la fin de la POEI.